

JAMES
HARVEST
sports *wear*

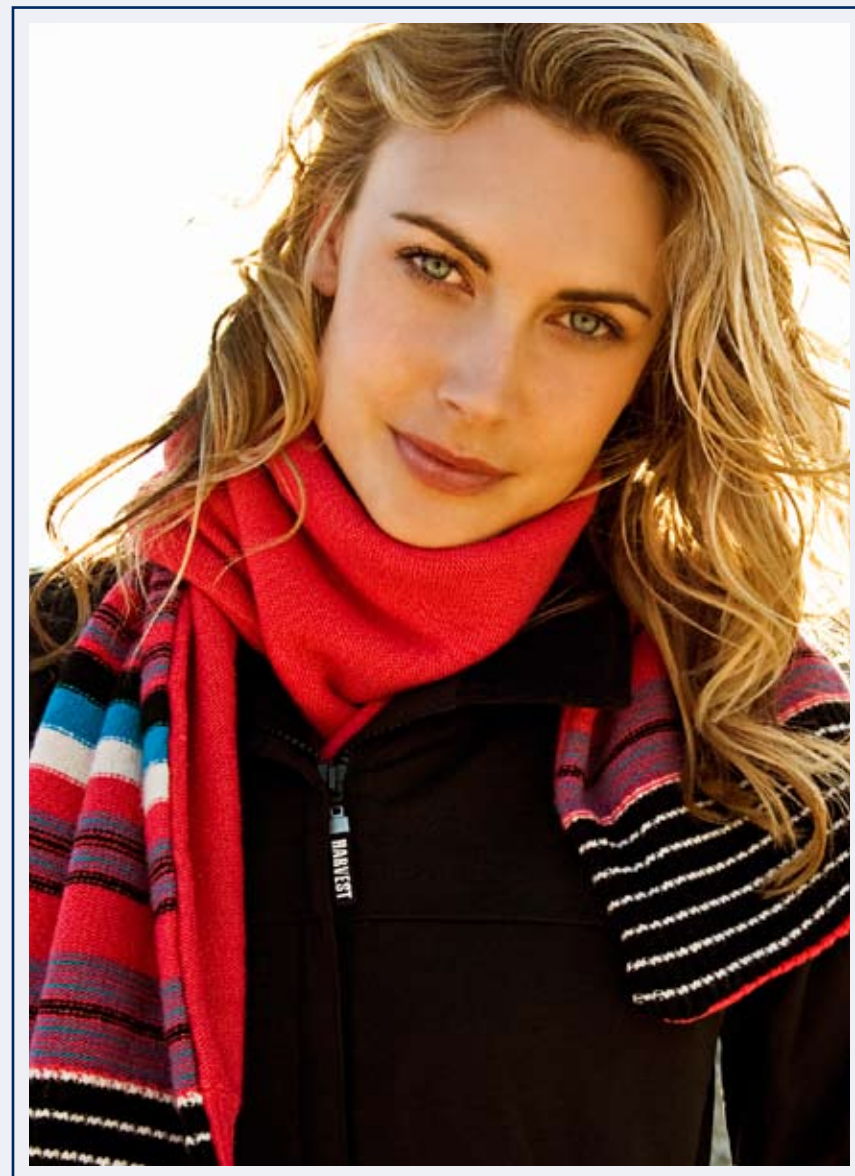
SINCE **JAMES HARVEST** 1988

SPORTSWEAR **2011** COLLECTION

PRIX RECOMMANDÉS / ENDVERKAUFSPREISLISTE

Valable dès le 15 février 2011 / TVA 8% non comprise - Gültig ab 15 Februar 2011 / Exkl.Mwst 8%

S.	Art. Nr.	Jacken / Vestes / Fleece	1 - 9	> 10	> 100	> 300	> 500
58	2132011	LANCASTER	106.40	99.30	92.60	86.10	79.80
58	2122025	SARASOTA	106.40	99.30	92.60	86.10	79.80
58	2132014	PASADENA	87.40	81.90	73.20	68.10	62.90
42	2111023	PRESCOTT	85.40	79.50	73.60	68.30	62.90
42	2121018	MOLINE	85.40	79.50	73.60	68.30	62.90
50	2111025	GARLAND	96.00	89.70	83.60	77.70	72.00
54	2131032	ROCKLIN	234.00	218.40	199.50	188.70	174.60
54	2121020	RIVERSIDE	234.00	218.40	199.50	188.70	174.60
48	2111021	COLFAX	138.00	130.70	123.50	114.70	106.20
59	2131021	POWELL	194.00	177.50	165.30	155.40	144.00
59	2121007	WINONA	194.00	177.50	165.30	155.40	144.00
50	2131029	HILLSDALE	161.80	144.30	134.90	127.70	118.80
50	2121016	PEORIA	161.80	144.30	134.90	127.70	118.80
58	2131025	WARREN	56.40	52.70	49.30	45.70	42.30
48	2111019	FRESNO	117.80	110.00	102.60	95.30	88.40
48	2121015	ADELAIDE	117.80	110.00	102.60	95.30	88.40
52	2111020	DELLROY	80.00	70.20	65.60	61.80	57.80
52	2121017	CELINE	80.00	70.20	65.60	61.80	57.80
59	2131033	OVERLAND	198.00	185.30	165.30	155.40	144.00
59	2121021	WINGPOINT	198.00	185.30	165.30	155.40	144.00
46	2111024	WESTHOPE	212.00	201.50	183.00	171.70	160.20
46	2121022	WATERVILLE	212.00	201.50	183.00	171.70	160.20
61	2141006	FANCOURT	166.00	154.10	138.70	131.40	118.80
61	2151005	ARABELLA	166.00	154.10	138.70	131.40	118.80
60	2141000	STONEWALL	130.00	119.00	112.10	103.60	95.40
60	2151000	MUIRFIELD	130.00	119.00	112.10	103.60	95.40
60	2141001	PINEHURST	82.00	76.10	70.30	64.80	59.40
60	2151001	VALDERAMA	82.00	76.10	70.30	64.80	59.40
42	2132013	GRIFTON	62.00	54.60	49.40	44.40	41.40
42	2122028	GLADSTONE	62.00	54.60	49.40	44.40	41.40
S.	Art. Nr.	Sweaters	1 - 9	> 10	> 100	> 300	> 500
34	2112025	LEEDS	102.00	103.40	93.10	83.30	77.40
34	2122026	LANETT	102.00	103.40	93.10	83.30	77.40
36	2112018	TYRONE	58.00	54.60	50.60	47.00	43.40
36	2122009	MARYLAND	58.00	54.60	50.60	47.00	43.40
36	2112026	BOSTON CARDIGAN	64.00	59.90	55.70	51.80	46.80
36	2122027	BURLINGTON CARDIGAN LADY	64.00	59.90	55.70	51.80	46.80
38	2132010	WILCOX	25.20	23.40	21.90	20.40	18.90
38	2122012	AKRON	25.20	23.40	21.90	20.40	18.90
32	2112027	LOWELL	85.80	80.40	73.60	68.30	63.40
32	2122029	LORAINÉ	85.80	80.40	73.60	68.30	63.40
32	2112028	LARGO	94.20	88.20	82.10	76.50	70.80



S.	Art. Nr.	Shirts	1 - 9	> 10	> 100	> 300	> 500	
30	2133010	TREMONT	39.00	36.50	33.90	31.70	29.40	
30	2123010	MARION	39.00	36.50	33.90	31.70	29.40	
30	2133011	HILLSBORO	36.00	33.80	31.60	29.50	27.40	
30	2123013	AVALON	36.00	33.80	31.60	29.50	27.40	
28	2113004	HARVARD	74.00	68.30	62.70	57.40	53.10	
28	2123007	SANTA BARBARA	74.00	68.30	62.70	57.40	53.10	
26	2113018	FAIRFIELD	84.20	78.80	73.40	68.30	63.20	
26	2123009	VIRGINA	84.20	78.80	73.40	68.30	63.20	
26	2113023	KENTON	65.60	58.00	53.60	50.60	47.40	
26	2123011	SIDNEY	65.60	58.00	53.60	50.60	47.40	
22	2113026	AUSTIN	NEW	78.60	73.60	68.40	63.70	58.90
22	2113024	WELCH	58.00	54.30	50.60	47.00	43.60	
24	2123014	MARINA	59.60	55.60	51.60	47.80	43.50	
24	2113010	MADISON	59.60	55.60	51.60	47.80	43.50	
24	2123015	DORRIS	50.00	46.80	43.80	40.80	37.60	
24	2113015	BRISBANE	50.00	46.80	43.80	40.80	37.60	
28	2113016	CHESTER	46.60	43.50	40.50	37.80	35.00	
28	2123006	MAY	46.60	43.50	40.50	37.80	35.00	
22	2113025	STANWOOD	90.20	84.30	78.70	73.10	67.70	
22	2123016	CARLISLE	90.20	84.30	78.70	73.10	67.70	

S.	Art. Nr.	Polos / T-Shirts	1 - 9	> 10	> 100	> 300	> 500
10	2135008	MORTON	31.60	27.50	25.70	24.10	22.50
10	2125011	SEMORA	31.60	27.50	25.70	24.10	22.50
10	2125016	TIFFIN	26.00	25.20	23.00	21.10	19.50
38	2132012	LAKEPORT	66.80	62.40	58.20	54.10	50.10
20	2135012	HIGHLAND	28.40	26.60	24.90	23.20	21.60
20	2125014	SHELBY	28.40	26.60	24.90	23.20	21.60
20	2135014	BLAIR	50.00	46.70	43.60	40.60	37.50
9	2135005	WEBSTER	34.60	32.20	30.10	28.00	26.00
9	2125007	VERONA	34.60	32.20	30.10	28.00	26.00
14	2134014	NEWPORT	17.20	16.20	15.10	14.10	13.00
14	2134012	WAIKIKI	32.60	31.10	28.70	26.90	25.10
16	2134007	ORIGINAL TEE	13.60	11.70	11.10	10.40	9.80
9	2135019	HARTLINE	53.60	50.20	46.80	43.50	40.40
9	2125020	AURORA	53.60	50.20	46.80	43.50	40.40
18	2122003	LOUISIANA	35.20	33.00	30.80	28.50	26.50
18	2124001	LAFAYETTE	24.00	22.50	20.90	19.50	18.00
14	2134002	PHOENIX	11.60	10.80	10.10	9.30	8.70
12	2145005	EAGLE	29.40	26.20	24.20	23.00	21.50
12	2155005	BIRDIE	29.40	26.20	24.20	23.00	21.50
20	2144001	CAMPO	25.20	23.60	22.10	20.60	18.90
12	2145001	BIRKDALE	32.20	30.30	28.20	26.10	24.20
12	2155001	ST ANNES	32.20	30.10	28.20	26.10	24.20
14	2144000	EAST LAKE	25.00	23.40	21.90	20.40	18.90

S.	Art. Nr.	Polos / T-Shirts	1 - 9	> 10	> 100	> 300	> 500	
7	2125022	ROSEVILLE	NEW	72.00	67.30	62.70	58.30	54.00
7	2145006	RIPLEY	NEW	69.40	65.00	60.50	56.30	52.10
7	2145007	RAWLINS	NEW	80.40	75.30	70.20	65.20	60.30
18	2124003	LYNN	NEW	37.80	35.30	32.90	30.60	28.30

S.	Art. Nr.	Hosen / Shorts	1 - 9	> 10	> 100	> 300	> 500
64	2136010	DELAWARE	60.60	56.80	52.90	49.30	45.60
64	2136011	CINCINNATI	68.40	64.00	59.70	55.50	51.30
64	2116003	SOUTHSIDE	40.00	37.50	35.00	32.60	30.30
64	2126005	SUMMERDALE	40.00	37.50	35.00	32.60	30.30
65	2136009	DILLON	120.60	113.00	100.90	93.80	87.00
65	2126004	MARLIN	120.60	113.00	100.90	93.80	87.00
65	2146001	WALTON	104.20	97.40	90.90	84.40	78.20
65	2156001	ESTANCIA	104.20	97.40	90.90	84.40	78.20

S.	Art. Nr.	Bags	1 - 9	> 10	> 100	> 300	> 500
68	2137527	BOULDER	80.40	75.30	70.20	65.20	60.30
69	2137533	RAMSAY	28.80	27.00	25.10	23.40	21.60
69	2137538	MONTANA	148.20	138.50	129.10	119.90	111.10
69	2137529	WILLARD	141.60	132.30	123.40	114.60	106.20
69	2137536	STOWELL	139.20	130.10	121.30	112.70	104.40

S.	Art. Nr.	Caps	1 - 9	> 10	> 100	> 300	> 500
68	2137002	L.A.	6.60	6.30	5.70	5.40	5.10
68	2137028	TOPAZ	8.20	7.70	7.30	6.70	6.20
67	2137027	MILLER	6.60	6.30	5.70	5.40	5.10
68	2137024	KODIAK	3.00	3.00	2.70	2.60	2.40
67	2147000	PINE VALLEY	5.60	5.30	5.00	4.70	4.20
67	2147001	KINGSTON	5.20	4.90	4.60	4.30	3.80

S.	Art. Nr.	SPECIAL EDITION; BRANDED	1 - 9	> 10	> 100	> 300	> 500
40	27901102	GARLAND SIGNATURE	100.00				
40	27901101	PRESCOTT SIGNATURE	80.00				
41	27901104	MOLINE SIGNATURE	80.00				
41	27901107	LAKEPORT SIGNATURE	60.00				
40	27901103	LOWELL SIGNATURE	80.00				
41	27901105	LORAIN SIGNATURE	80.00				
41	27901108	RIPLEY SIGNATURE	60.00				
41	27901106	ROSEVILLE SIGNATURE	70.00				

S.	Art. Nr.	Jacken / Vestes / Fleece	1 - 9	> 10	> 100	> 300	> 500
100	2261036	DOWNHILL NEW	150.80	141.00	131.30	122.10	113.10
100	2261028	SNOWBOARD	130.80	115.50	106.80	101.10	94.40
100	2261029	SLALOM	130.80	115.50	106.80	101.10	94.40
96	2261035	SKELETON	178.20	166.60	155.10	144.20	133.60
98	2261027	VOLLEYBALL	73.20	68.50	63.70	59.20	54.90
104	2261024	SQUEEZE OXFORD	72.80	68.10	63.50	58.90	54.60
104	2261025	SQUEEZE POLAR	76.00	71.00	66.20	61.70	57.10
102	2261026	KENDO LIGHT	120.20	112.40	104.70	97.40	90.20
102	2261021	KENDO HEAVY	143.00	133.80	124.70	115.90	107.30
102	2261022	SKY DIVING	106.20	99.30	92.40	85.90	79.60
92	2261032	FRISBEE	40.20	35.30	32.30	30.00	28.30
92	2262024	CROSS	40.20	35.30	32.30	30.00	28.30
92	2262023	ENDURO	32.20	30.50	28.50	26.30	24.90
92	2262025	RALLY	35.80	33.60	31.20	29.10	26.90
96	2261033	JIBBING	100.60	94.00	87.60	81.40	75.50
96	2261034	FREERIDE	100.60	94.00	87.60	81.40	75.50

S.	Art. Nr.	Sweaters	1 - 9	> 10	> 100	> 300	> 500
86	2262026	KITING	59.00	55.20	51.50	48.00	44.30
86	2262028	BOULDRING	59.00	55.20	51.50	48.00	44.30
86	2262030	WRESTLING	41.20	38.50	36.00	33.30	31.00
88	2261030	TRACK	64.20	59.90	55.90	52.00	48.10
88	2261031	FIELD	64.20	59.90	55.90	52.00	48.10
88	2262032	ARCHERY	46.00	43.10	40.10	37.40	34.60
88	2266005	BUDO	42.00	39.20	36.50	34.10	31.50
86	2262027	CROSSBOW	45.00	42.20	39.20	36.50	33.90
84	2262031	SOFTBALL	30.20	28.10	26.30	24.50	22.70
84	2262033	FASTPITCH	44.60	41.80	39.00	36.10	33.50

S.	Art. Nr.	Shirts	1 - 9	> 10	> 100	> 300	> 500
90	2263011	ROWING	40.80	38.10	34.10	32.20	30.10
90	2263013	BOULE	40.80	38.10	34.10	32.20	30.10
90	2263012	ARROW	37.40	35.00	31.20	29.50	27.00
90	2263014	DART	37.40	35.00	31.20	29.50	27.00

S.	Art. Nr.	Polo / T-shirts	1 - 9	> 10	> 100	> 300	> 500
76	2265006	SURF	22.00	20.50	19.20	17.80	16.40
76	2265009	SURF LADIES	22.00	20.50	19.20	17.80	16.40
76	2265012	SURF LONG SLEEVE LADIES	32.60	30.50	28.40	26.50	24.50
76	2265010	SURF LONG SLEEVE	32.60	30.50	28.40	26.50	24.50
74	2265013	SURF PRO	26.20	24.40	22.80	21.10	19.70
74	2265014	SURF PRO LADIES	26.20	24.40	22.80	21.10	19.70
74	2265007	DIVING	26.40	24.60	23.00	21.30	19.80
78	2264011	TRAP	22.20	20.70	19.40	18.00	16.60
78	2264013	TRIATHLON	22.60	21.10	19.60	18.40	17.00
78	2265008	CANOE	26.00	24.20	22.70	21.10	19.50

S.	Art. Nr.	Polo / T-shirts	1 - 9	> 10	> 100	> 300	> 500
78	2264012	BIKE	9.60	9.00	8.40	7.80	7.20
83	2264009	STRECH TEE	16.40	15.50	14.50	13.40	12.50
83	2264019	STRECH TEE LADYS	14.60	13.70	12.80	11.90	11.00
83	2264007	RACKET	13.80	12.90	12.00	11.10	10.30
82	2264003	HEAVY T-SHIRT, white	11.20	10.60	9.70	8.70	8.00
82	2264003	HEAVY T-SHIRT, colours	12.00	11.20	9.90	9.30	8.90
82	2264015	HEAVY T-SHIRT JUNIOR	8.00	7.70	7.10	6.70	6.20
82	2264014	HEAVY T-SHIRT LADIES	8.40	8.00	7.50	6.90	6.30
84	2264016	HEAVY T-SHIRT L/S	15.00	14.10	12.80	11.90	11.00
82	2264020	HEAVY T-SHIRT RSX	10.60	9.80	9.20	8.40	7.80
83	2264001	T-SHIRT 140G/M2, white	8.80	8.20	7.80	7.30	6.70
83	2264001	T-SHIRT 140G/M2, colours	10.00	9.40	8.80	8.20	7.60

S.	Art. Nr.	Hosen / Pantalons / Shorts	1 - 9	> 10	> 100	> 300	> 500
87	2266004	BOXING	41.60	38.90	36.30	33.70	31.20
106	2266001	BADMINTON	19.60	18.40	17.10	16.00	14.80

S.	Art. Nr.	Taschen/Sacs	1 - 9	> 10	> 100	> 300	> 500
106	2267500	HOCKEY SIZE S	34.00	31.80	29.70	27.60	25.40
106	2267500	HOCKEY SIZE M	36.00	33.80	31.60	29.50	27.20
106	2267500	HOCKEY SIZE L	38.00	35.70	33.50	31.30	29.00
106	2267501	KAYAK	27.00	25.40	23.60	22.10	20.40

Umwelt und Ethik

Anforderungen an unsere Lieferanten

Alle unsere Lieferanten müssen einen Vertrag unterschreiben, welcher folgende Punkte beinhaltet:

1. Alle New Wave Angestellten haben freien Zugang zu den Fabriken, Daten etc. und jederzeit das Recht zu einer Besichtigung der Fabrik
2. Keine Zwangsarbeit, die Angestellten arbeiten aus freiem Willen für New Wave Group
3. Freie Partnerlieferantenwahl und das Recht zu kollektiven Verhandlungen werden respektiert
4. Keine Diskriminierung von Angestellten
5. Keine Kinderarbeit
6. Ein Minimallohn wird garantiert und respektiert
7. Geregelte Arbeitsstunden
8. Faire Arbeitsbedingungen (Hygiene, Gesundheit, Schutz etc) werden gewährleistet
9. Alle Angestellten haben einen Arbeitsvertrag

Unsere Lieferanten müssen sich verpflichten, dass Sie, sowie auch Ihre Subunternehmer die Umweltvorgaben respektieren. Ebenso verpflichten sie sich, zu einem verantwortungsvollen Umgang mit Rohstoffen, schädliche Stoffe umweltfreundlich zu entsorgen, und keine Ressourcen, wie Energie und Trinkwasser, zu verschwenden. New Wave Group besitzt neben Europa, auch Filialen in Bangladesch und in China. In diesen Ländern haben wir Angestellte, die dafür verantwortlich sind, dass die einzelnen Produktionsstätten unsere Anforderungen einhalten. Zudem arbeitet New Wave mit unabhängigen Experten zusammen, um zu garantieren, dass keine unerlaubten Substanzen verwendet werden.

Umweltschutz

New Wave Group unternimmt ständig Verbesserungen, speziell in Bezug auf den Umweltschutz. Wir haben in einer ersten Phase den Einsatz von Chlor und chemischem Aufheller abgeschafft. Diese Produkte werden durch Wasser, welches mit Sauerstoff angereichert ist, ersetzt. New Wave unternimmt enorme Anstrengungen, dass diverse AZO Färbungen in keinem Fall verwendet werden. Damit eventuelle Allergien verhindert werden, bestärkt New Wave Ihre Lieferanten, ein mechanisches System für das Zusammenziehen der Stoffe zu verwenden, anstelle von Chemie. Wann immer möglich, gruppiert New Wave die Transporte zwischen den verschiedenen Fabriken im Fernen Osten nach Europa. Anstatt Lastwagen wird die Bahn benutzt, nur in Ausnahmefällen erfolgt die Lieferung per Flugzeug.

Arbeitsbedingungen

Wie bereits erwähnt, legt New Wave sehr großen Wert auf faire Anstellungsbedingungen. Die Lieferanten von New Wave Group haben einen Vertrag unterschrieben, dass sie die UNO-Konvention bezüglich der Rechte der Kinder einhalten. Somit wird garantiert, dass es keine Kinderarbeit gibt. Das New Wave Personal unternimmt stetige Kontrollen um zu garantieren, dass keine Kinder beschäftigt werden, (dies kontrollieren Ärzte bei unangemeldeten Besuchen). Verschiedene Entwicklungsländer werden von New Wave mit Schutzmaterial und Ausrüstungen unterstützt.

Ethik

New Wave spielt eine wichtige Rolle bei der Verbesserung der Lebensumstände Ihrer Mitarbeiter im Fernen Osten. Wir haben eine Schule in Jue Xi, im Süden von China, gegründet, dies mit dem Ziel 250 Kindern eine glückliche Kindheit zu ermöglichen. In Finnland arbeitet New Wave mit der Unicef zusammen und unterstützt diese Organisation finanziell.

Environnement et éthique

Exigences des fournisseurs

Les fournisseurs doivent se soumettre aux restrictions sur les produits chimiques émises par les importateurs de textiles:

1. Les employé(e)s New Wave doivent avoir accès à toutes les usines, ainsi que le droit de faire des contrôles en tout temps
2. L'emploi est choisi librement
3. Liberté d'association et droit de négociation respecté
4. Pas de discrimination entre les employé(e)s
5. Travail d'enfants interdit
6. Un salaire minimum est garanti et respecté
7. Les heures de travail ne sont pas excessives
8. Conditions de travail convenables (santé, hygiène, protection)
9. Tous les emplois sont soumis à un contrat.

Les fournisseurs doivent aussi s'assurer que leurs propres fournisseurs font l'effort de minimiser l'utilisation de matériaux bruts, la décharge de produits non naturels, la pollution du milieu, la consommation abusive d'énergie ainsi que le gaspillage d'eau potable. En plus de la Suède et de l'Europe, New Wave Group a fondé des filiales au Bangladesh et en Chine. Dans ces bureaux, les employés s'assurent que les fournisseurs ont une activité en accord avec les principes environnementaux et qualitatifs du groupe. Des échantillons sont aussi envoyés à des institutions indépendantes comme IFP Research ou SGS, afin d'analyser si les produits ne contiennent pas de substances interdites.

L'environnement

New Wave fait de constants efforts avec les producteurs pour améliorer les interactions avec l'environnement. Le groupe a dans une première phase éliminé l'utilisation de chlore comme agent blanchissant de la production en le remplaçant par de l'eau oxygénée. New Wave investit de considérables efforts pour s'assurer que certaines teintures AZO ne sont en aucun cas utilisées. Le groupe encourage aussi vivement les fournisseurs à utiliser un système mécanique pour le rétrécissement des tissus, au lieu de traitements de mise en forme chimiques, ceci afin d'éviter les résidus qui peuvent provoquer des réactions allergènes. Autant que possible New Wave organise les transports entre les différentes compagnies en extrême orient. New Wave étudie, d'ailleurs, la possibilité au Bangladesh de faire transiter la marchandise en train au lieu des camions actuels. New Wave ne délivre pas par avion, à moins que la livraison ne soit très urgente.

Conditions de travail

L'environnement de travail et le traitement des employés dans les usines de nos fournisseurs sont plus largement et précisément traités dans les clauses «Term environment». Les fournisseurs de New Wave ont signé l'accord qu'aucun enfant n'était employé durant tout le processus de production, et ceci conformément à la convention des droits de l'enfant des Nations Unies. Le personnel New Wave accompli des contrôles continus pour s'assurer, entre autre, qu'aucun de nos produits ne soit fabriqué par des enfants et lors de visites non annoncées, des médecins sont envoyés pour acquérir la certitude qu'aucun mineur ne travaille dans la production. Le département des achats s'assure continuellement de la satisfaction des conditions de travail des employés des fournisseurs avec lesquelles New Wave est en affaires. Dans plusieurs cas, le Groupe a fait donation de matériel et d'équipement de protection aux usines dans les pays en voie de développement.

Ethique

New Wave veut aussi jouer un rôle actif dans la construction d'une société meilleure pour les travailleurs des usines dans lesquelles les collections sont produites. Comme exemple, cette école New Wave de Jue Xi dans le sud de la Chine qui délivre un programme d'éducation pour plus de 250 enfants. En Finlande, New Wave a aussi coopéré avec l'Unicef, en faisant donation d'une partie des revenus récoltés sur la vente de certains produits de la collection.

